

# Necrosi asettica della testa del femore o Morbo di Legg-Perthes

*Dott. Alberto Salvaggio*

La patologia è data da una necrosi (rimaneggiamento osseo) asettica che si riscontra nei soggetti in accrescimento quando la fisi prossimale della testa del femore è ancora fertile.

## Eziopatogenesi

La necrosi è data da un alterato apporto vascolare a livello fisiario che causa un collasso dell'epifisi femorale. Le alterazioni dell'apporto ematico non sono ancora del tutto chiare, diverse teorie sono state ipotizzate ma ancora non spiegano pienamente la patologia. È comunque noto come la vascolarizzazione metafisaria non oltrepassa la fisi e non contribuisce alla vascolarizzazione della testa del femore. Ciò causa un rimaneggiamento osseo con perdita della normale conformazione articolare, un collasso delle trabecole ossee e dolore associata alla presenza di microfratture o fratture periarticolari. I soggetti maggiormente coinvolti sono cani di piccola taglia (vedi scheda *Quale patologia potrebbe avere il mio cane*) con una presentazione clinica tra i 6-7 mesi. L'evoluzione della patologia causa una grave artrosi coxo-femorale con intenso dolore durante la deambulazione.

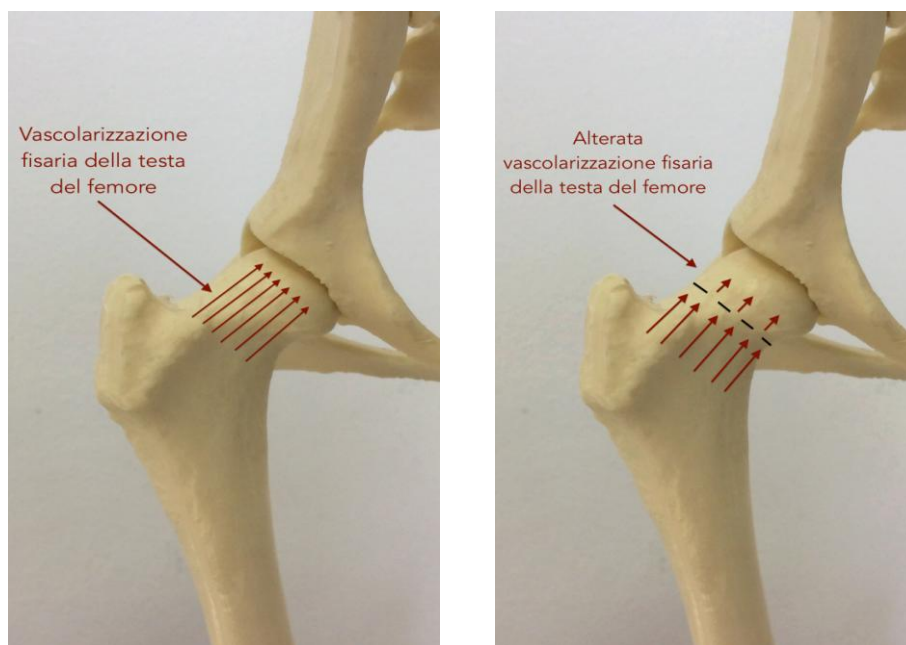


Foto a sinistra viene riportata, in maniera esemplificativa, la normale vascolarizzazione della fisi della testa del femore.  
Foto a destra è riportato un deficit di vascolarizzazione tipico del Morbo di Legg-Perthes

## Segni clinici ed esame ortopedico

Il cane presenta difficoltà a deambulare con l'arto interessato dal processo patologico, si riscontra una diminuzione delle masse muscolari dell'arto posteriore interessato. Le manovre ortopediche di flessione, estensione e adduzione e abduzione causano dolore e generano un rumore di crepitio articolare.

## Esame radiografico

Si può apprezzare da una singola proiezione radiografica (V/D standard). Dalla radiografia si riscontra un intenso rimaneggiamento osseo con un collasso parziale o totale della testa del femore. Nei soggetti adulti portati a visita si riscontra dai radiogrammi un a completa perdita dell'anatomia articolare.



La freccia indica una testa del femore colpita dal processo patologico

## Trattamento

Il trattamento è chirurgico, gli interventi utilizzati sono:

- Osteotomia della testa e del collo del femore
- Protesi d'anca.

La prognosi post chirurgica è da buona ad eccellente se entrambi gli interventi sono stati eseguiti nel modo corretto.

Viste le probabili cause genetiche che conducono a questa patologia è consigliabile la sterilizzazione dell'animale.